



International
Labour
Organization

Decent Work in Global Supply Chains
ACTRAV INTERNATIONAL SYMPOSIUM
GENEVA, 15-17 DECEMBER, 2015

EPZs and Global Supply
Chains: trends and
challenges

Prof. Jean-Marc SIROEN
Université Paris-Dauphine



Définition des zones franches d'exportation

- Politiques d'incitation et d'attractivité des IDE...
- ... Notamment exonération des droits de douane sur les biens intermédiaires importés....
- ... Conditionnée à l'exportation des produits transformés...
- ... Souvent, tolérance (20-30%) pour les ventes sur le marché intérieur avec versement des droits de douane

- Avantages fiscaux (bénéfices, taxes indirectes, taxes locales)
- Exonération des droits de douane à l'importation
- Dérogations légales et réglementaires (notamment droit du travail)
- Accès privilégié aux services publics
- Développement des infrastructures (routes, ports,...)
- rapatriement des bénéfices, facilités de change...

Deux types :

- Incitations limitées à une **zone** avec une « autorité » de la zone
- Incitations accordées directement à des entreprises dispersées (*maquiladoras*)

Recherche sur les zones franches d'exportation (ZFE)

- Faible lisibilité des zones franches d'exportation
- Identification de 1083 zones franches d'exportation dans le Monde (hors Etats-Unis et *maquiladoras*) en 2008
- Les zones franches accroissent le commerce international en amont (importations de biens intermédiaires) et en aval (exportations de produits transformés)
- En moyenne, la présence de zones franches n'améliore le commerce que dans les pays à forte protection douanière

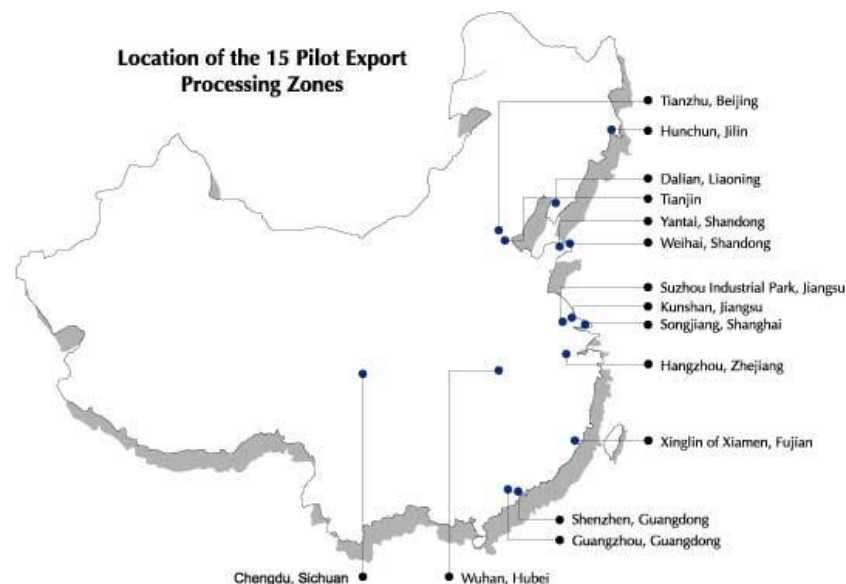
Source : FTZ World Database

ftz.dauphine.fr/fr/donnees/world-ftz-database.html

Financement : Agence Nationale pour la Recherche (ANR ; Les Suds 2) et FP7 européen (Nopoor)

Chine	236
Rep. Dominicaine	57
Honduras	39
Malaisie	33
Namibie	31
Inde	29
Indonesie	23
Cambodge	22
Corée, Rep.	22
Turquie	21
Vietnam	21
Taiwan, Chine	20
Jordanie	18
Colombie	16
Panama	16
Pologne	16
Bolivie	14
Guatemala	14
Emirats Arabes unis	13
Croatie	13
Uruguay	13

Top 20 des pays ayant des zones franches d'exportation

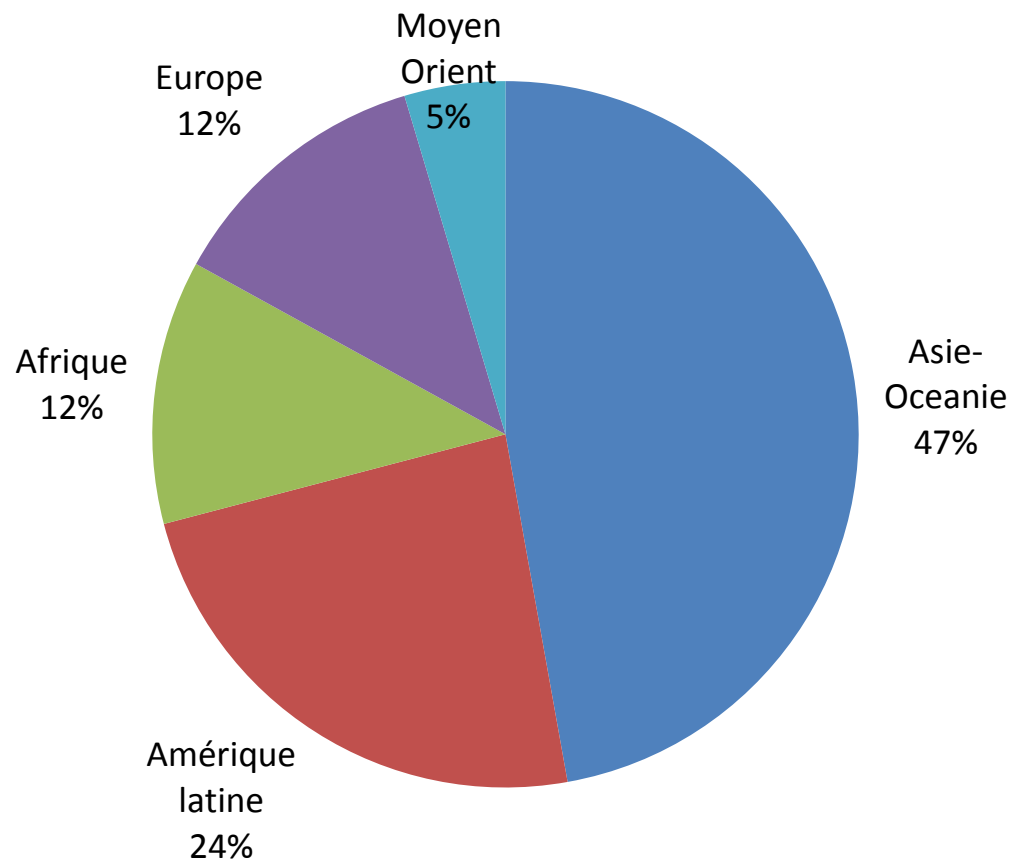


Carte: <http://info.hktdc.com/alert/cba-e0009d.htm>

Source : FTZ World Database
ftz.dauphine.fr/fr/donnees/world-ftz-database.html

Financement : Agence Nationale pour la Recherche (ANR ; Les Suds 2) et FP7 européen (Nopoor)

Répartition des ZFE dans le Monde



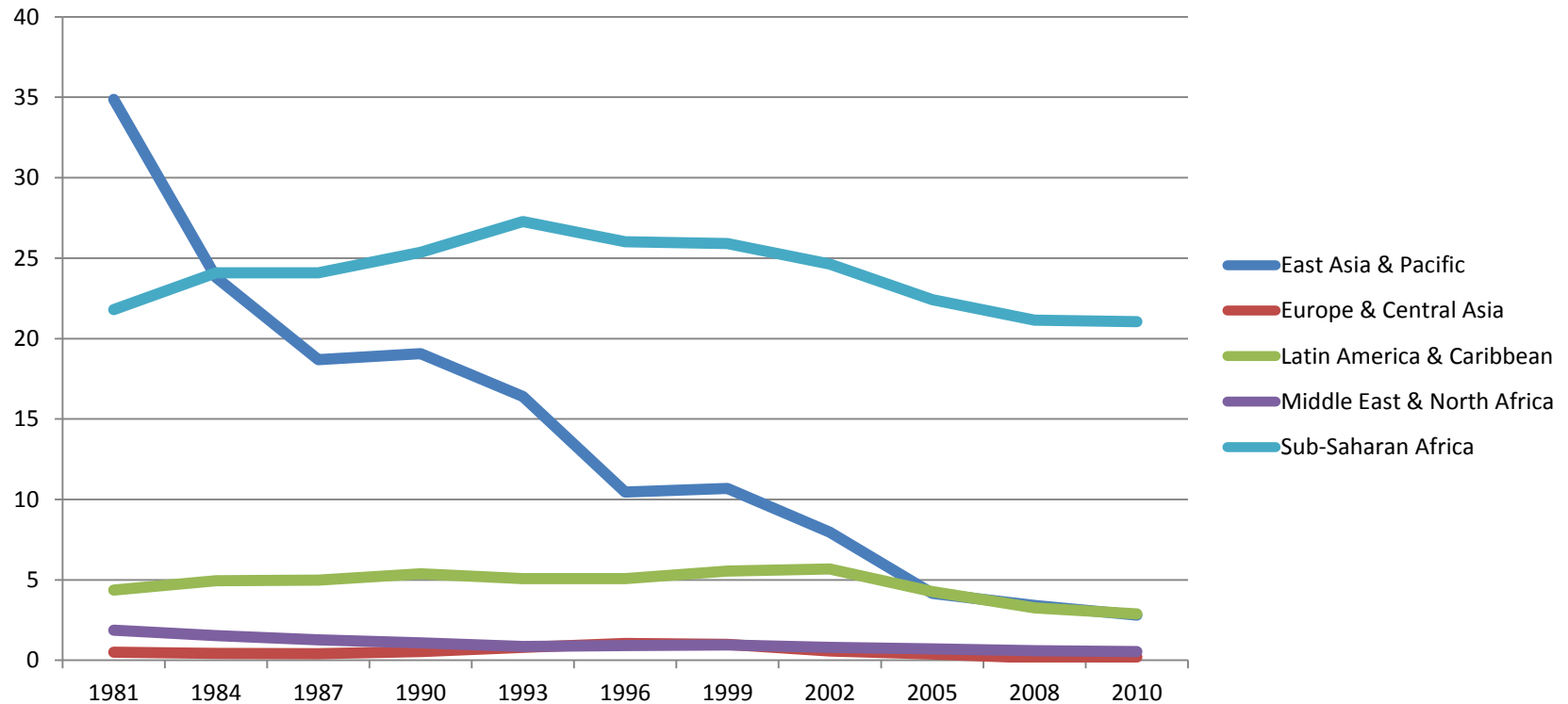
1083 ZFE recensées

Source : FTZ World Database

ftz.dauphine.fr/fr/donnees/world-ftz-database.html

Evolution de la pauvreté

Poverty gap at \$1.25 a day (PPP) (%)



ZFE et « *Global Supply Chain* »

ZFE

- Pas nouveau mais accélération à partir des années 1980 ...
- ... Favorisée par l'ouverture commerciale des pays émergents et en développement à faibles coûts salariaux...
- ... Et leur politique d'attractivité des firmes multinationales (*offshoring* et *outsourcing*)



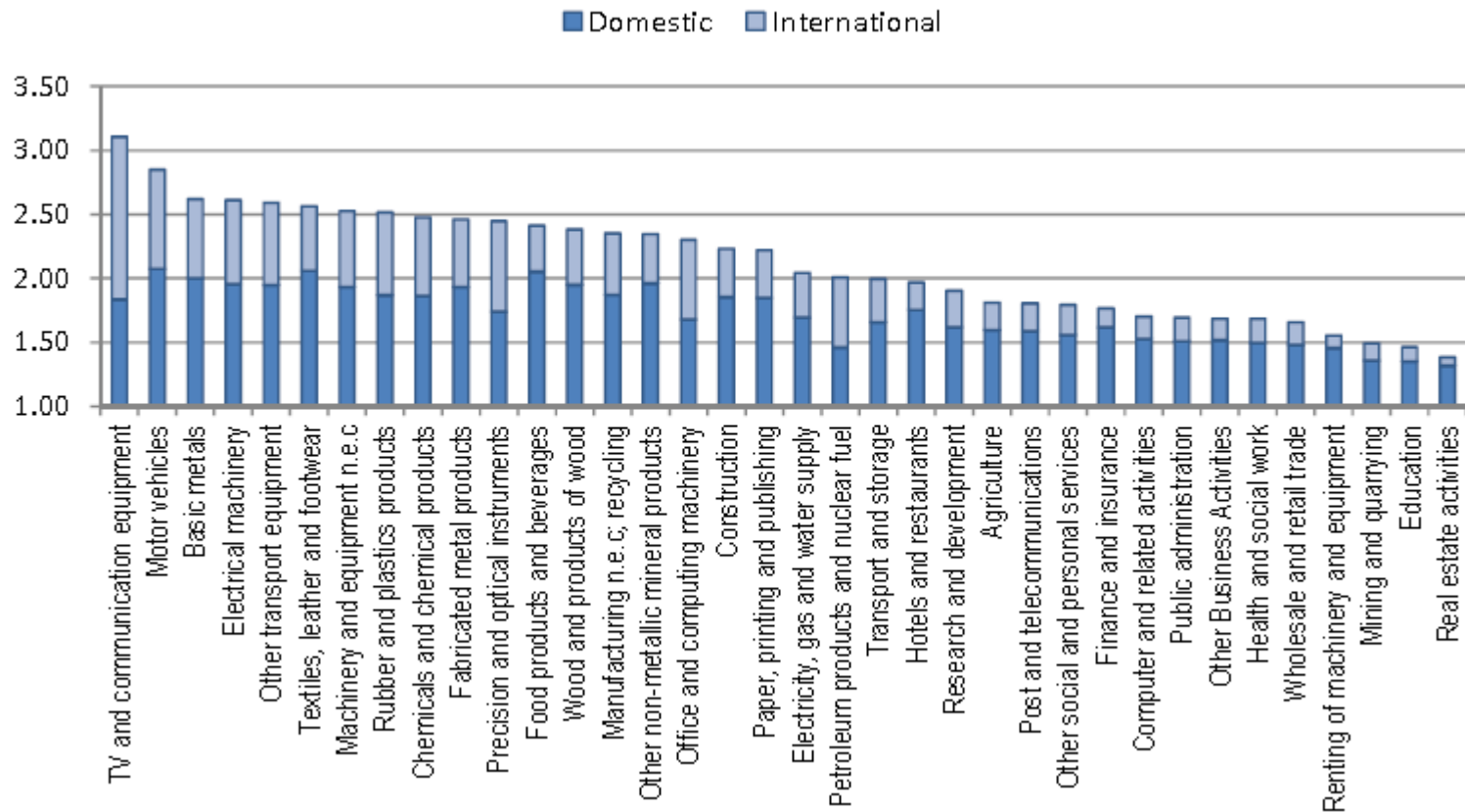
GSC

- Division internationale « verticale » du travail : spécialisations à certaines étapes du processus de production.
- Evolution technique : processus de production décomposables (électronique) , coûts de transports et de transaction faibles.
- Spécialisation des pays émergents et en développement dans les tâches intensives en travail : assemblage de biens intermédiaires importés
- Forte augmentation de la part de ces pays dans le commerce mondial (de 23% en 2000 à 38% en 2013)

Les ZFE au cœur de la « *Global Supply Chain* »

- La création de ZFE a été l'instrument de la libéralisation du commerce et de l'attractivité des IDE
- La plus grande part de l'augmentation du commerce des PED a pour origine les ZFE (Chine, Kenya, Malaisie,...)
- Les ZFEs sont situées dans les secteurs les plus concernés par la GSC : électronique, textile-habillement, machines électriques, véhicules à moteur, agro-alimentaire....
- Caractéristiques communes : forte féminisation, population jeune

Etendue de la « *Global Supply Chain* » par secteurs



De Backer, K.; Miroudot, S. 2013. Mapping global value chains, Working Party of the Trade Committee, TAD / TC/WP/RD(2012)9 (Paris, OECD)

Le débat autour des ZFE

Débat économique

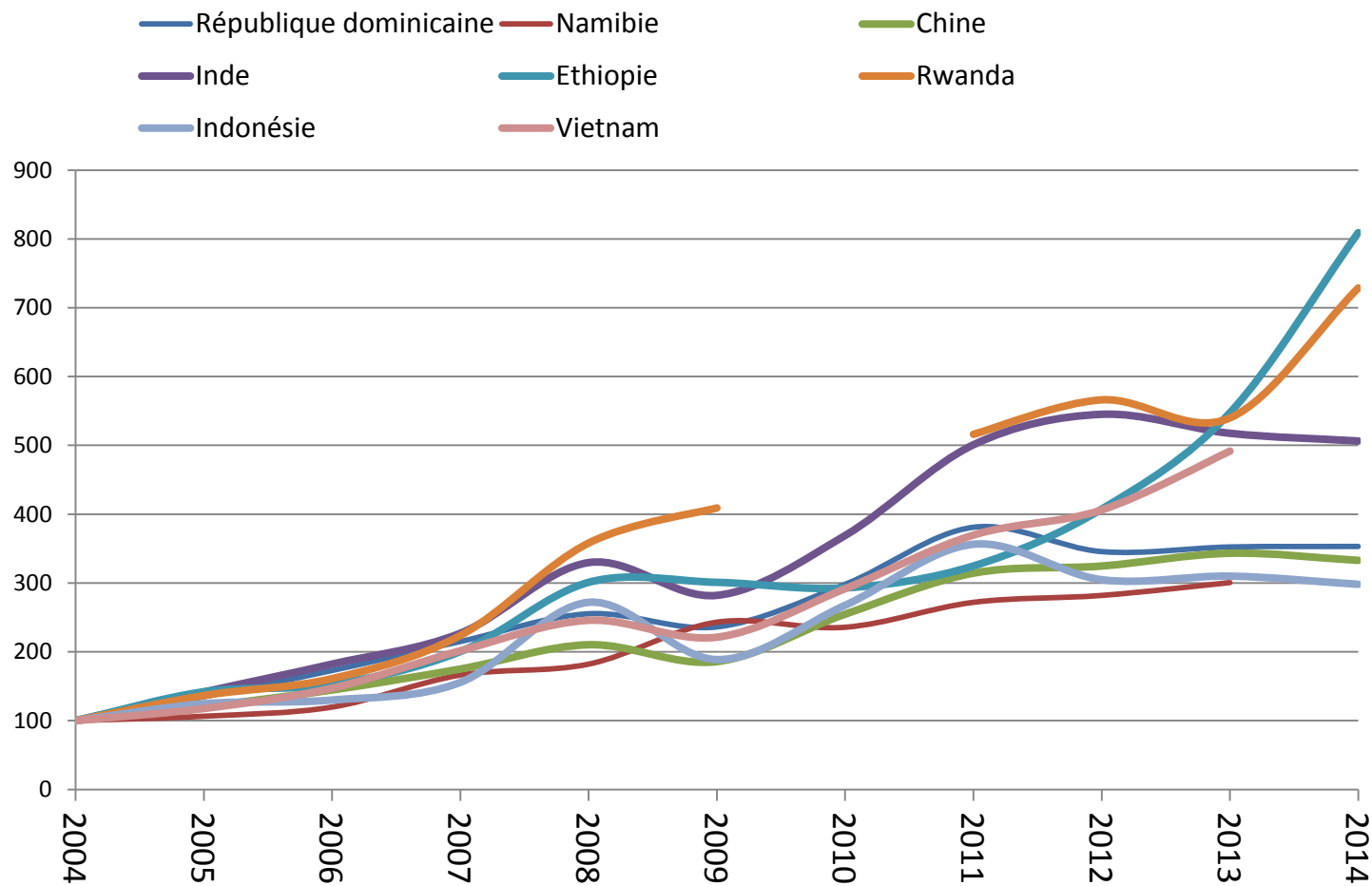
- Exploitation des avantages comparatifs liés au faible coût salarial
- Absorbe une main d'œuvre surabondante (rurale, féminine, jeune,...)
- Études de cas : Succès mais aussi échecs
- Capacité de diffusion en dehors de la zone ? Externalités ?
- Soutenabilité d'une croissance par les exportations (dépendance, hausse des salaires...) ?
- Contre-modèles (Manaus) ?

Débat social

- Malgré hétérogénéité, contribution positive à la réduction de la pauvreté (Asie)...
- ... qui n'implique pas un travail décent
- Pratiques très variables des ZFE en matière de normes de travail (droit syndical, heures supplémentaires non rémunérées, harcèlement....)
- Potentiellement, la territorialité permet de mieux contrôler ces comportements (gouvernements, OIT, syndicats, société civile...)

Ralentissement de la GSC

Importations de biens intermédiaires (indice 100 en 2004), en US\$



Tendances : régression ou approfondissement ?

Régression...

- Les ZFE et la GSC sont vulnérables *crise de 2008, Fukushima,...*
- Hausse des **coûts salariaux** (Asie, Amérique latine)
- Sans nouvelles révolutions technologiques, épuisement de la nouvelle division internationale du travail
- Effets contradictoires des accords commerciaux : **règles d'origine**.
- Ralentissement du commerce de biens intermédiaires (effondrement des importations chinoises).
- Tendances à la relocalisation ?

Ou approfondissement

- Diversification et relocalisation vers de nouvelles régions à faibles coûts salariaux: **Afrique**
- La division internationale du travail est une tendance lourde qui peut induire de nouvelles révolutions technologiques
- Développement de GSV à l'intérieur de **zones de libre échange**
- Potentiel dans les services
- Les preuves de relocalisation sont encore limitées

Accords régionaux, règles d'origine, zones franches et GSC

- Plus de 60% des actuels accords commerciaux « bilatéraux » mis en place entre 2005 et 2015
- Règles de concurrence « loyale » qui peut remettre en cause certaines incitations des ZFE.
- Effets contradictoires des règles d'origine qui favorisent la GSC à l'intérieur de la zone, mais la découragent à l'extérieur
- Insertion des normes de travail dans les accords commerciaux

Conclusion

- ZFE et GSC vont le plus souvent « main dans la main »
- Ce mouvement à favorisé l'insertion des PED dans la mondialisation
- A favorisé la réduction de la pauvreté
- Mais pratiques qui restent parfois éloignées du travail décent
- Intégration dans les accords commerciaux
- Potentiellement, les ZFE permettent de mieux surveiller les pratiques. Rôle de l'OIT, des syndicats, de la société civile.